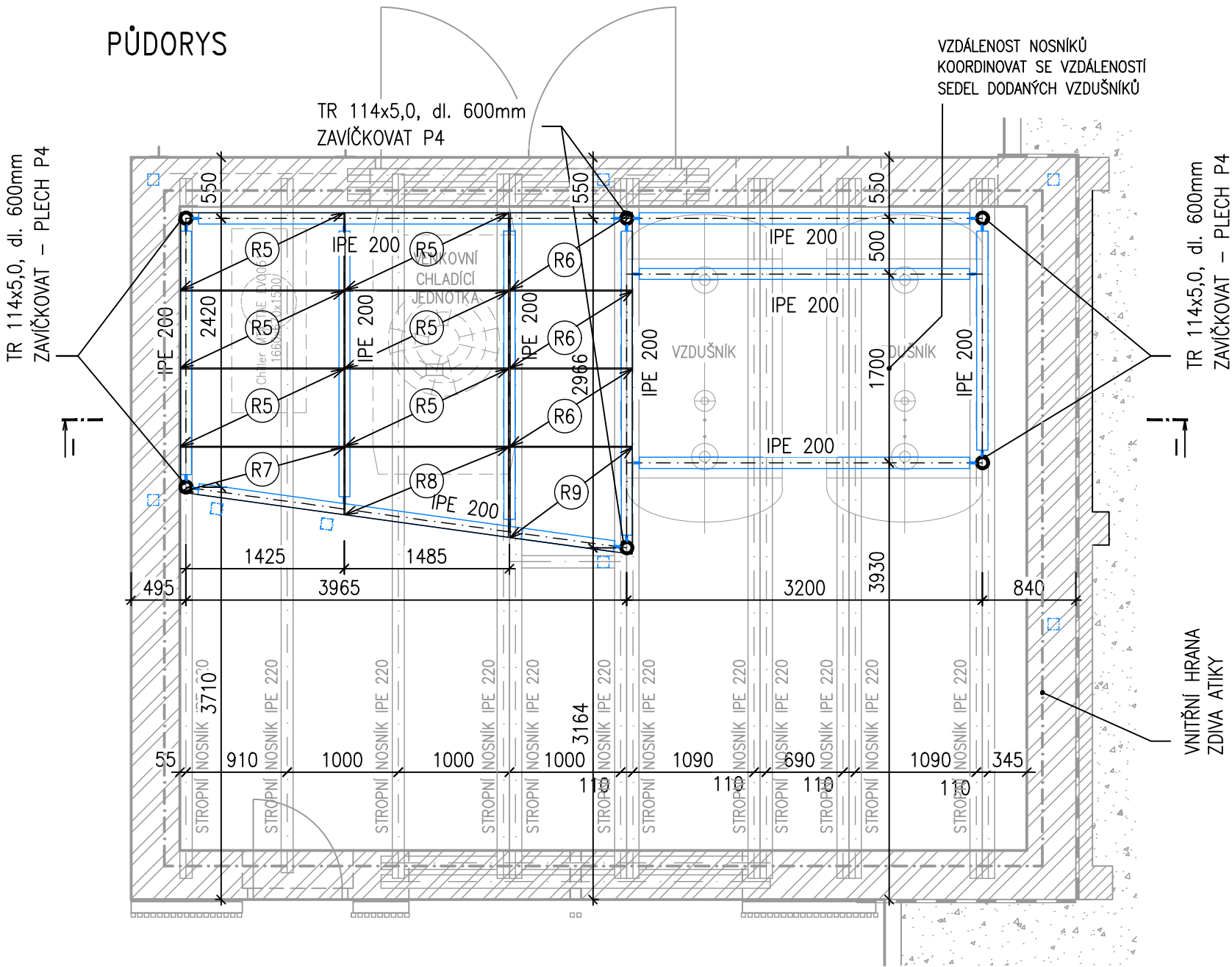
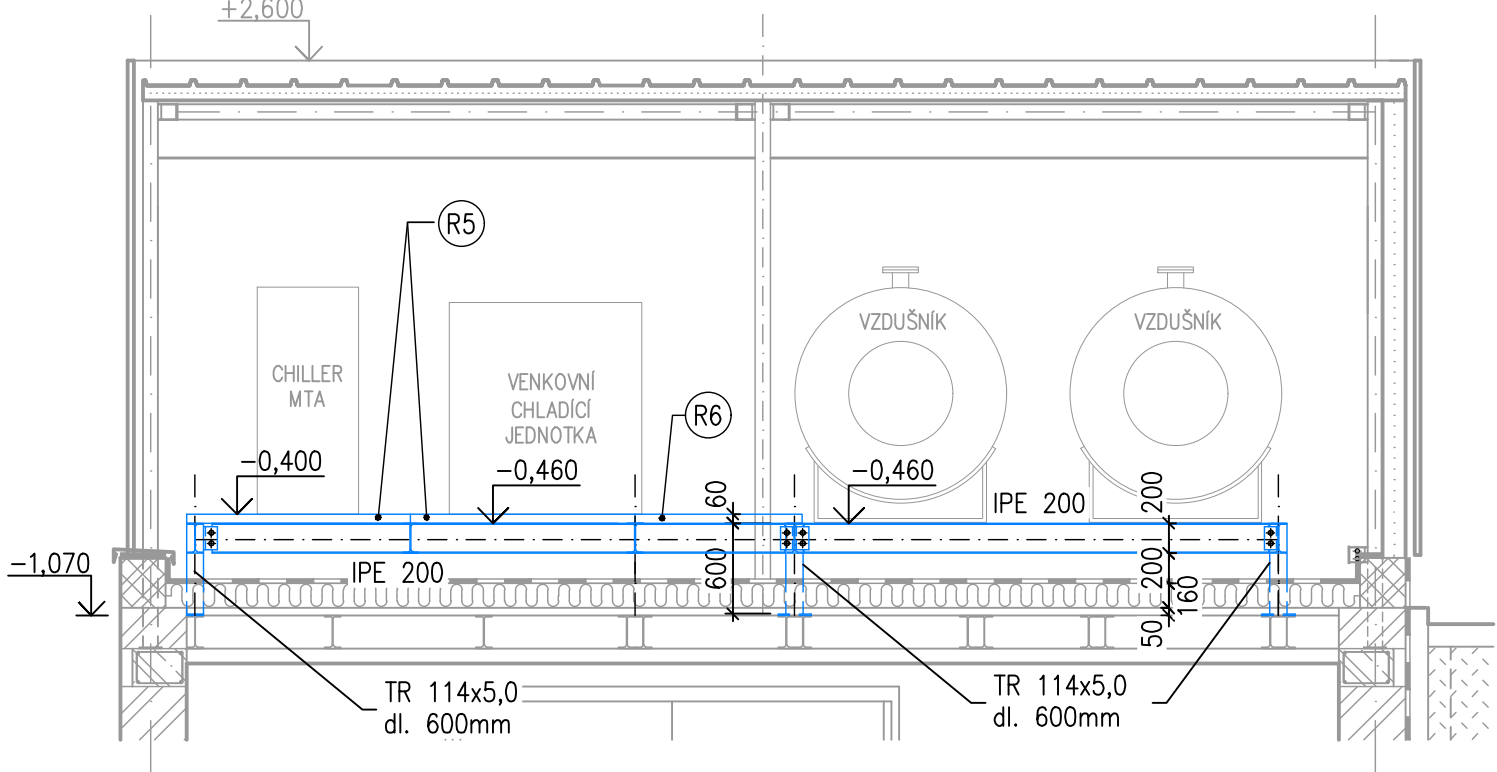


Z03 ROŠT PRO OSAZENÍ TECHNOLOGIE
1ks

- VODOROVNÉ NOSNÍKY ROŠTU BUDOU OSAZENY (PŘIPOJENY) NA SVISLÉ OCELOVÉ TRUBKY (PROFIL TR 114x10,0) KOTVENÉ PŘES PATNÍ PLECH K NOSNÍKŮM IPE 220 STROPNÍ KONSTRUKCE STROJOVNÝ/KOMPRESOROVNÝ
- NA NOSNÝ ROŠT ČÁSTI POD VZT JEDNOTKAMI BUDE OSAZEN NOSNÝ POROROŠT (ODPOROVĚ SVAŘOVANÝ PODLAHOVÝ ROŠT SP 560-34/38-5 - POVRCHOVÁ ÚPRAVA ŽÁROVÉ ZINKOVÁNÍ) PRO OSAZENÍ JEDNOTEK
- ROZMĚRY NOSNÝCH ROŠTŮ JE PŘED REALIZACÍ NUTNĚ ZKOORDINOVAT S DODÁVANOU TECHNOLOGIÍ A SKUTEČNÝM PROVEDENÍM STROPNÍ KONSTRUKCE STROJOVNÝ/KOMPRESOROVNÝ
- BUDE PROVEDENA VÝROBNÍ DOKUMENTACE



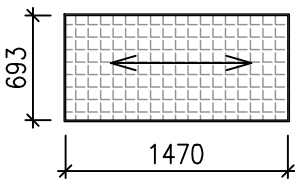
ŘEZ I-I



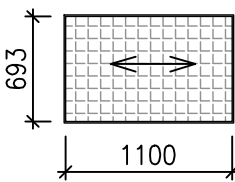
VÝKAZ POROROŠTŮ

- ODPOROVĚ SVAŘOVANÝ PODLAHOVÝ ROŠT
- NOSNÝ PROFIL 60x5,0
 - OKO 34/38
 - LEMOVÁNÍ 60x5,0
 - POVRCHOVÁ ÚPRAVA - ŽÁROVÉ ZINKOVÁNÍ

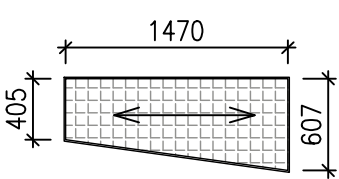
R5 ODPOROVĚ SVAŘOVANÝ PODLAHOVÝ ROŠT
ROZMĚRY 693x1470mm
6ks



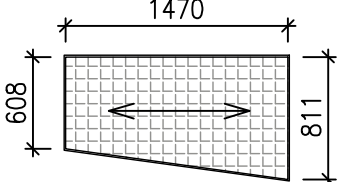
R6 ODPOROVĚ SVAŘOVANÝ PODLAHOVÝ ROŠT
ROZMĚRY 693x1100mm
3ks



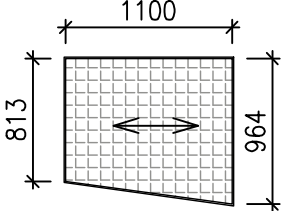
R7 ODPOROVĚ SVAŘOVANÝ PODLAHOVÝ ROŠT
ROZMĚRY 607(405)x1470mm
1ks



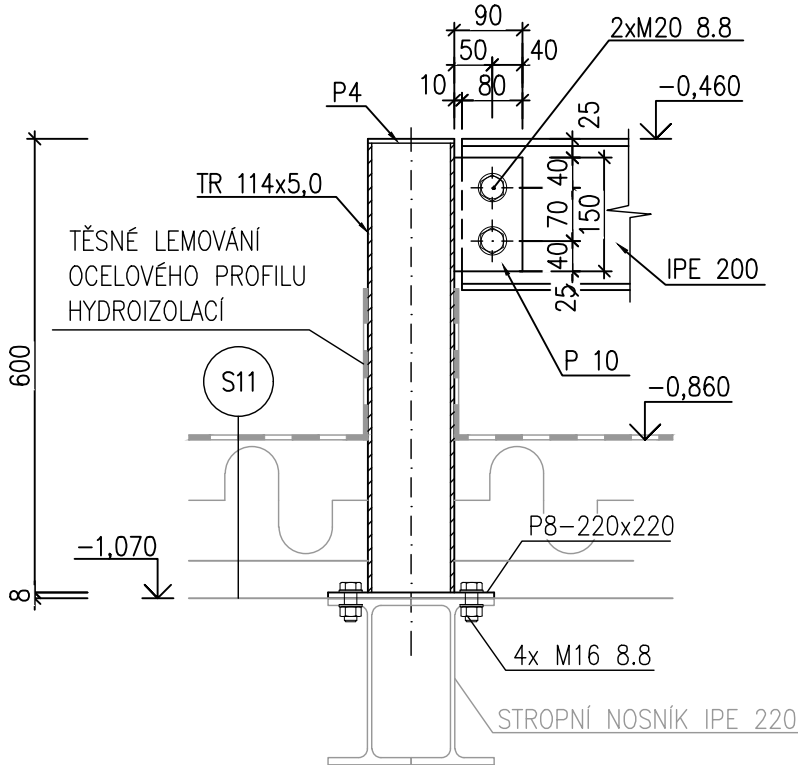
R8 ODPOROVĚ SVAŘOVANÝ PODLAHOVÝ ROŠT
ROZMĚRY 811(608)x1470mm
1ks



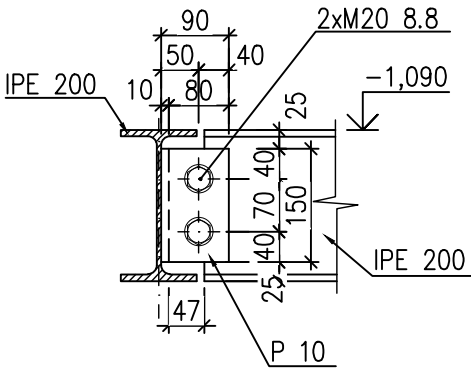
R9 ODPOROVĚ SVAŘOVANÝ PODLAHOVÝ ROŠT
ROZMĚRY 964(813)x1100mm
1ks



PŘÍPOJ NOSNÍKU IPE 200 K PROFILU TR 114x10,0
A PROSTUP STŘEŠNÍ ROVINOU
1:10



PŘÍPOJ NOSNÍKU IPE 200 K NOSNÍKU 200
1:10



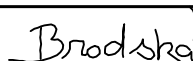



LEGENDA

- POLOHA SLOUPKŮ OCELOVÉ KONSTRUKCE ZASTŘEŠENÍ TECHNOLOGIE NAD STROJOVNOU/KOMPRESOROVNOU - D.1.2.01-b-14

OCEL S235 JR
ŠROUBY 8.8
VÝROBNÍ SKUPINA EXC1
POVRCHOVÁ ÚPRAVA ŽÁROVÝ POZINK

±0,000=409,30 m n.m. B.p.v.

Zodpovědný projektant	Vypracoval	Kontroloval	 PROFES PROJEKT spol. s r.o. projektová a inženýrská činnost Vejřichova 272, 511 01 Turnov tel. 481 319 831 e-mail : profesp@profesprojekt.cz www.profesprojekt.cz
Ing. Richard Müller	Ing. Michaela Brodská	Ing. Petr Chval	
			

Místo: Liberec	Stavební úřad: Liberec	Stupeň	DPS
Objednatel: Technická univerzita v Liberci, Studentská 1402/2,Liberec		Datum	01.2021
Akce: TECHNICKÁ UNIVERZITA V LIBERCI LABORATOŘ KEZ SO-01 LABORATOŘ KEZ D.1.1.01 ARCHITEKTONICKO-STAVEBNÍ ŘEŠENÍ		Číslo zakázky	21016
Příloha: ZÁMEČNICKÉ VÝROBKY - ROŠT PRO OSAZENÍ TECHNOLOGIE - Z03		Měřítko 1:50	Výtisk č.
		Příloha č. D.1.1.01.b-22	